

**LEGENDE:**

- Hochfeuerhemmende Bauteile widerstandsfähig gegen mechanische Beanspruchung (HFFH WmB)
- Feuerhemmende Bauteile
- Mauerwerk
- C25 Beton
- Bestands-Mauerwerk
- Abbruch
- OKFF Fußbodenoberkante
- BRH Brüstungshöhe
- DS90 Dichtschließende Türen mit 3-seitiger Gummidichtung, min 90cm Lichte Öffnung
- T30 Tür T30
- T30RS Rauchschtür T30
- Feuerlöscher
- Auslösung RWA
- Rauch-Wärme-Abzug
- Hausalarm
- Notausgang, min 90cm x 120cm Lichte Öffnung
- Notausgang
- Feuerwehr-Anleiterstelle
- Feuerwehr-Anleiter
- Rauchmelder
- Barrierefreier Zugang (barrierefreie Tür - DIN 18040)
- Barrierefreier Zugang LDB min. 90cm (18040)
- Barrierefreier Zugang LDB min. 80cm (18040)
- Barrierefreier Aufzug
- Barrierefreie Klingel-/Gegensprechanlage
- Bedienelemente an Türen/Aufzügen
- taktil erfassbare (Handlauf-)Beschriftung
- visuell kontrastierende und/oder taktil erfassbare Gestaltung
- Bewegungsfläche (B-Standard) 120/120
- Bewegungsfläche (B-Standard) 90/90

# BAUANTRAG

Errichtung eines Mehrfamilienwohnhauses mit 14 Wohneinheiten und einer Tiefgarage

## Kellergeschoss

**M 1:100**

ALLE MAßE SIND VOR ORT ZU PRÜFEN!

### Objekt:

Glockenspitz 101  
47800 Krefeld

### Download:

[www.e-architektur.com/cale.html](http://www.e-architektur.com/cale.html)

### Bauherr/in

AS Immobilien GmbH  
Beim alten Hebeturm 24  
47119 Duisburg

### Planer:



Dipl.-Ing. Architekt Orhan Ekinci

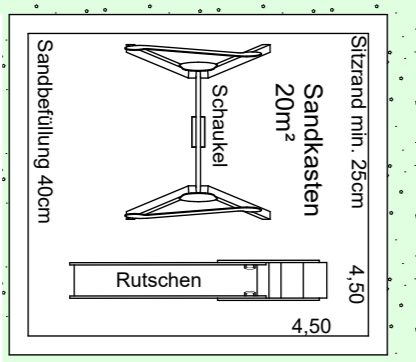
Wintgensstraße 130  
47058 Duisburg  
☎ +49 203 - 500 6 333  
☎ +49 203 - 500 6 332  
✉ info@e-architektur.com  
www.e-architektur.com

Duisburg, den 19.01.2024

Dieser Plan darf ohne vorherige schriftliche Genehmigung des Planverfassers nicht veröffentlicht, vervielfältigt, geändert oder in sonstiger Weise anderweitig verwendet werden. Zuwiderhandlungen werden nach dem geltenden Recht ausnahmslos verfolgt.



**Berechnung der Spielplatz-Bedarf**  
 40m² \* (143WE) x 5m² = min 95m²  
 Sandkasten 1/5 x 95m² = 19m²  
 Spielfläche vorh. 290m²



**LEGENDE:**

- Hochfeuerhemmende Bauteile widerstandsfähig gegen mechanische Beanspruchung (HFH WmB)
- Feuerhemmende Bauteile
- Mauerwerk
- C25 Beton
- Bestands-Mauerwerk
- Abbruch
- OKFF Fußbodenoberkante
- BRH Brüstungshöhe
- DS90 Dichtschließende Türen mit 3-seitiger Gummidichtung, min 90cm Lichte Öffnung
- T30 Tür T30
- T30RS Rauchschutztür T30
- Feuerlöscher
- Auslösung RWA
- Rauch-Wärme-Abzug
- Hausalarm
- Notausgang, min 90cm x 120cm Lichte Öffnung
- Notausgang
- Feuerwehr-Anleiterstelle
- Feuerwehr-Anleiter
- Rauchmelder
- Barrierefreier Zugang (barrierefreie Tür - DIN 18040)
- Barrierefreier Zugang LDB min. 90cm (18040)
- Barrierefreier Zugang LDB min. 80cm (18040)
- Barrierefreier Aufzug
- Barrierefreie Klingel-/Gegensprechanlage
- Bedienelemente an Türen/Aufzügen
- taktil erfassbare (Handlauf-)Beschriftung
- visuell kontrastierende und/oder taktil erfassbare Gestaltung
- Bewegungsfläche (B-Standard) 120/120
- Bewegungsfläche (B-Standard) 90/90

**BAUANTRAG**

Errichtung eines Mehrfamilienwohnhauses mit 14 Wohneinheiten und einer Tiefgarage

**Erdgeschoss**

**M 1:100**

ALLE MAßE SIND VOR ORT ZU PRÜFEN!

**Objekt:**

Glockenspitz 101  
47800 Krefeld

**Download:**

[www.e-architektur.com/cafe.html](http://www.e-architektur.com/cafe.html)

**Bauherr/in**

AS Immobilien GmbH  
Beim alten Hebeturm 24  
47119 Duisburg

**Planer:**



Dipl.-Ing. Architekt Orhan Ekinci

Wintgensstraße 130  
47058 Duisburg  
☎ +49 203 - 500 6 333  
☎ +49 203 - 500 6 332  
✉ info@e-architektur.com  
www.e-architektur.com

Duisburg, den 19.01.2024

Dieser Plan darf ohne vorherige schriftliche Genehmigung des Planverfassers nicht veröffentlicht, vervielfältigt, geändert oder in sonstiger Weise anderweitig verwendet werden. Zuwiderhandlungen werden nach dem geltenden Recht ausnahmslos verfolgt.





**LEGENDE:**

- Hochfeuerhemmende Bauteile widerstandsfähig gegen mechanische Beanspruchung (HFH WmB)
- Feuerhemmende Bauteile
- Mauerwerk
- C25 Beton
- Bestands-Mauerwerk
- Abbruch
- OKFF Fußbodenoberkante
- BRH Brüstungshöhe
- DS90 Dichtschließende Türen mit 3-seitiger Gummidichtung, min 90cm Lichte Öffnung
- T30 Tür T30
- T30RS Rauchschutztür T30
- Feuerlöscher
- Auslösung RWA
- Rauch-Wärme-Abzug
- Hausalarm
- NA Notausgang, min 90cm x 120cm Lichte Öffnung
- Notausgang
- Feuerwehr-Anleiterstelle
- Feuerwehr-Anleiter
- Rauchmelder
- Barrierefreier Zugang (barrierefreie Tür - DIN 18040)
- Barrierefreier Zugang LDB min. 90cm (18040)
- Barrierefreier Zugang LDB min. 80cm (18040)
- Barrierefreier Aufzug
- Barrierefreie Klingel-/Gegensprechanlage
- Bedienelemente an Türen/Aufzügen
- taktil erfassbare (Handlauf-)Beschriftung
- visuell kontrastierende und/oder taktil erfassbare Gestaltung
- Bewegungsfläche (B-Standard) 120/120
- Bewegungsfläche (B-Standard) 90/90

**BAUANTRAG**

Errichtung eines Mehrfamilienwohnhauses mit 14 Wohneinheiten und einer Tiefgarage

**2. Obergeschoss**

**M 1:100**

ALLE MAßE SIND VOR ORT ZU PRÜFEN!

**Objekt:**

Glockenspitz 101  
47800 Krefeld

**Download:**

[www.e-architektur.com/cale.html](http://www.e-architektur.com/cale.html)

**Bauherr/in**

AS Immobilien GmbH  
Beim alten Hebeturm 24  
47119 Duisburg

**Planer:**

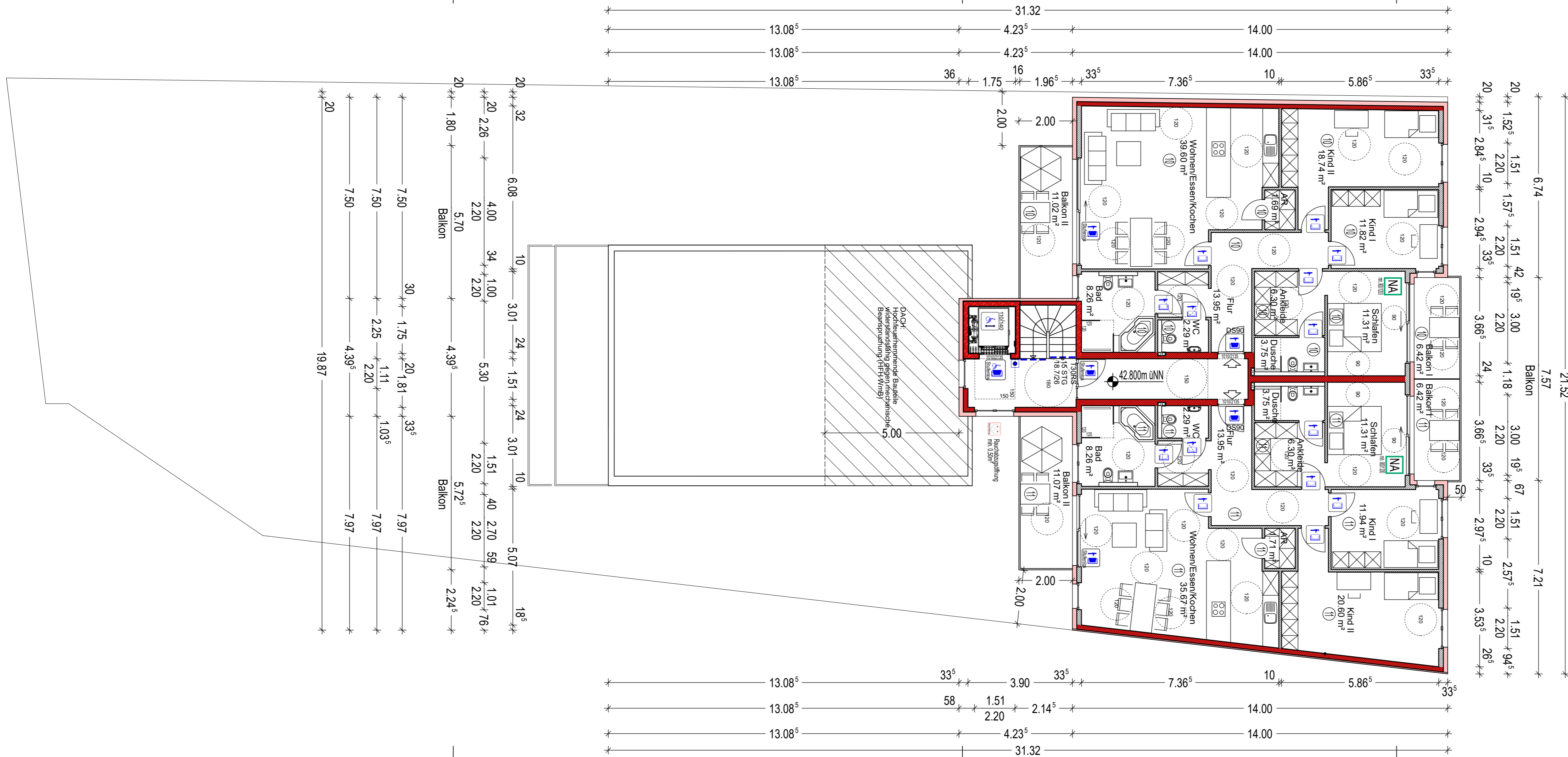


Dipl.-Ing. Architekt Orhan Ekinci

Wintgensstraße 130  
47058 Duisburg  
☎ +49 203 - 500 6 333  
☎ +49 203 - 500 6 332  
info@e-architektur.com  
www.e-architektur.com

Duisburg, den 19.01.2024

Dieser Plan darf ohne vorherige schriftliche Genehmigung des Planverfassers nicht veröffentlicht, vervielfältigt, geändert oder in sonstiger Weise anderweitig verwendet werden. Zuwiderhandlungen werden nach dem geltenden Recht ausnahmslos verfolgt.



**LEGENDE:**

- Hochfeuerhemmende Bauteile widerstandsfähig gegen mechanische Beanspruchung (HFFH WmB)
- Feuerhemmende Bauteile
- Mauerwerk
- C25 Beton
- Bestands-Mauerwerk
- Abbruch
- OKFF Fußbodenoberkante
- BRH Brüstungshöhe
- DS90 Dichtschließende Türen mit 3-seitiger Gummidichtung, min 90cm Lichte Öffnung
- T30 Tür T30
- T30RS Rauchschutztür T30
- Feuerlöscher
- Auslösung RWA
- Rauch-Wärme-Abzug
- Hausalarm
- NA Notausgang, min 90cm x 120cm Lichte Öffnung
- Notausgang
- Feuerwehr-Anleiterstelle
- Feuerwehr-Anleiter
- Rauchmelder
- Barrierefreier Zugang (barrierefreie Tür - DIN 18040)
- Barrierefreier Zugang LDB min. 90cm (18040)
- Barrierefreier Zugang LDB min. 80cm (18040)
- Barrierefreier Aufzug
- Barrierefreie Klingel-/Gegensprechanlage
- Bedienelemente an Türen/Aufzügen
- taktil erfassbare (Handlauf-)Beschriftung
- visuell kontrastierende und/oder taktil erfassbare Gestaltung
- 120 Bewegungsfläche (B-Standard) 120/120
- 90 Bewegungsfläche (B-Standard) 90/90

# BAUANTRAG

Errichtung eines Mehrfamilienwohnhauses mit 14 Wohneinheiten und einer Tiefgarage

## 3. Obergeschoss

**M 1:100**

ALLE MA&E SIND VOR ORT ZU PRÜFEN!

### Objekt:

Glockenspitz 101  
47800 Krefeld

### Download:

[www.e-architektur.com/cale.html](http://www.e-architektur.com/cale.html)

### Bauherr/in

AS Immobilien GmbH  
Beim alten Hebeturm 24  
47119 Duisburg

### Planer:

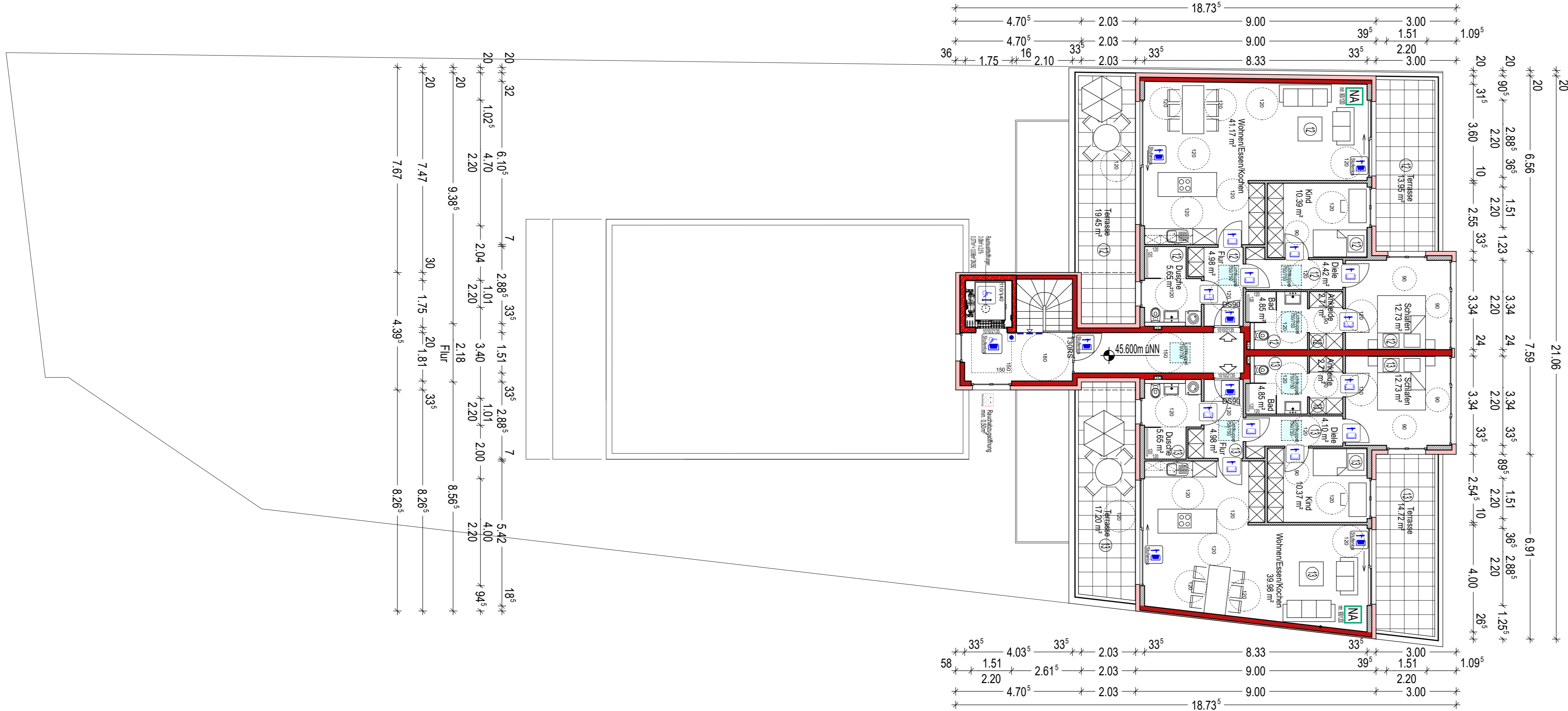


Dipl.-Ing. Architekt Orhan Ekinci

Wintgensstraße 130  
47058 Duisburg  
☎ +49 203 - 500 6 333  
☎ +49 203 - 500 6 332  
info@e-architektur.com  
www.e-architektur.com

Duisburg, den 19.01.2024

Dieser Plan darf ohne vorherige schriftliche Genehmigung des Planverfassers nicht veröffentlicht, vervielfältigt, geändert oder in sonstiger Weise anderweitig verwendet werden. Zuwiderhandlungen werden nach dem geltenden Recht ausnahmslos verfolgt.



**LEGENDE:**

- Hochfeuerhemmende Bauteile widerstandsfähig gegen mechanische Beanspruchung (HFH WmB)
- Feuerhemmende Bauteile
- Mauerwerk
- C25 Beton
- Bestands-Mauerwerk
- Abbruch
- OKFF Fußbodenoberkante
- BRH Brüstungshöhe
- DS90 Dichtschließende Türen mit 3-seitiger Gummidichtung, min 90cm Lichte Öffnung
- T30 Tür T30
- T30RS Rauchschutztür T30
- Feuerlöscher
- Auslösung RWA
- Rauch-Wärme-Abzug
- Hausalarm
- NA Notausgang, min 90cm x 120cm Lichte Öffnung
- Notausgang
- Feuerwehr-Anleiterstelle
- Feuerwehr-Anleiter
- Rauchmelder
- Barrierefreier Zugang (barrierefreie Tür - DIN 18040)
- Barrierefreier Zugang LDB min. 90cm (18040)
- Barrierefreier Zugang LDB min. 80cm (18040)
- Barrierefreier Aufzug
- Barrierefreie Klingel-/Gegensprechanlage
- Bedienelemente an Türen/Aufzügen
- taktill erfassbare (Handlauf-)Beschriftung
- visuell kontrastierende und/oder taktill erfassbare Gestaltung
- 120 Bewegungsfläche (B-Standard) 120/120
- 90 Bewegungsfläche (B-Standard) 90/90

**BAUANTRAG**

Errichtung eines Mehrfamilienwohnhauses mit 14 Wohneinheiten und einer Tiefgarage

**Staffelgeschoss**

**M 1:100**

ALLE MA&E SIND VOR ORT ZU PRÜFEN!

**Objekt:**

Glockenspitz 101  
47800 Krefeld

**Download:**

[www.e-architektur.com/cale.html](http://www.e-architektur.com/cale.html)

**Bauherr/in**

AS Immobilien GmbH  
Beim alten Hebeturm 24  
47119 Duisburg

**Planer:**

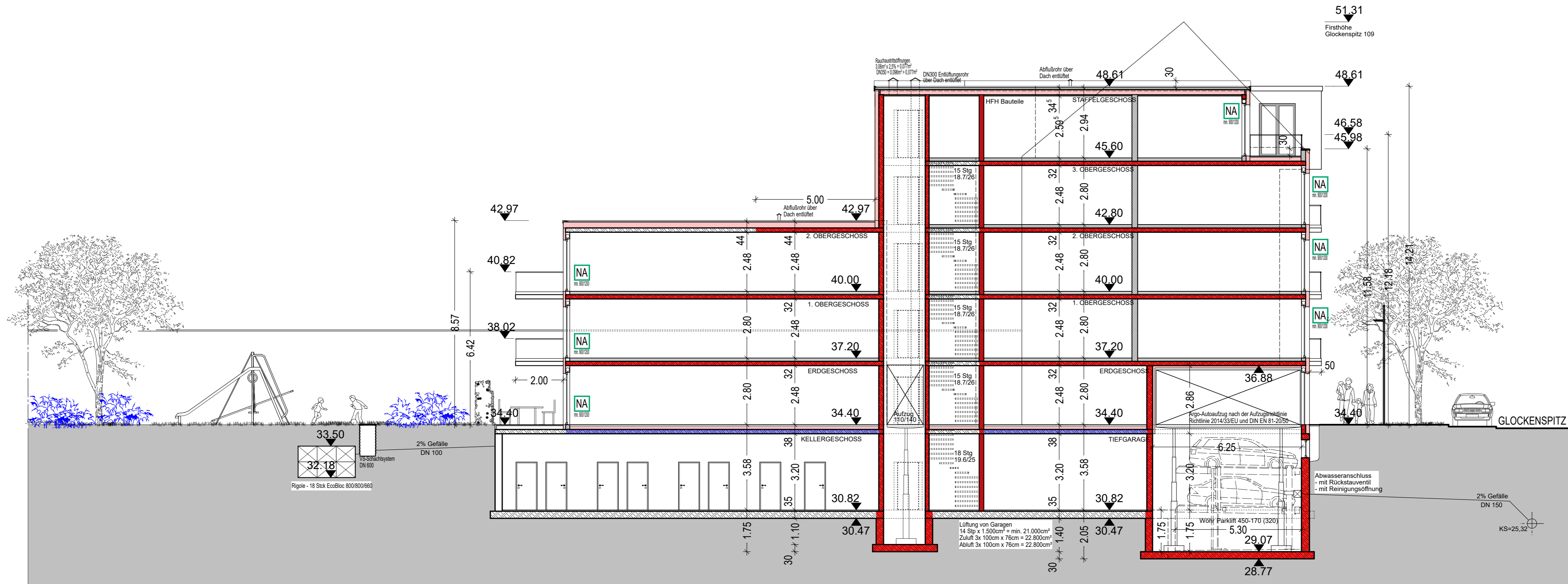


Dipl.-Ing. Architekt Orhan Ekinci

Wintgensstraße 130  
47058 Duisburg  
☎ +49 203 - 500 6 333  
☎ +49 203 - 500 6 332  
✉ info@e-architektur.com  
www.e-architektur.com

Duisburg, den 19.01.2024

Dieser Plan darf ohne vorherige schriftliche Genehmigung des Planverfassers nicht veröffentlicht, vervielfältigt, geändert oder in sonstiger Weise anderweitig verwendet werden. Zuwiderhandlungen werden nach dem geltenden Recht ausnahmslos verfolgt.



**LEGENDE:**

- Hochfeuerhemmende Bauteile widerstandsfähig gegen mechanische Beanspruchung (HFH WmB)
- Feuerhemmende Bauteile
- Mauerwerk
- C25 Beton
- Bestands-Mauerwerk
- Abbruch
- OKFF Fußbodenoberkante
- BRH Brüstungshöhe
- DS90 Dichtschließende Türen mit 3-seitiger Gummidichtung, min 90cm Lichte Öffnung
- T30 Tür T30
- T30RS Rauchschtür T30
- Feuerlöscher
- Auslösung RWA
- Rauch-Wärme-Abzug
- Hausalarm
- NA Notausgang, min 90cm x 120cm Lichte Öffnung
- Notausgang
- Feuerwehr-Anleiterstelle
- Feuerwehr-Anleiter
- Rauchmelder
- Barrierefreier Zugang (barrierefreie Tür - DIN 18040)
- Barrierefreier Zugang LDB min. 90cm (18040)
- Barrierefreier Zugang LDB min. 80cm (18040)
- Barrierefreier Aufzug
- Barrierefreie Klingel-/Gegensprechanlage
- Bedienelemente an Türen/Aufzügen
- taktill erfassbare (Handlauf-)Beschriftung
- visuell kontrastierende und/oder taktill erfassbare Gestaltung
- Bewegungsfläche (B-Standard) 120/120
- Bewegungsfläche (B-Standard) 90/90

# BAUANTRAG

Errichtung eines Mehrfamilienwohnhauses mit 14 Wohneinheiten und einer Tiefgarage

## Systemschnitt

**M 1:100**

ALLE MAßE SIND VOR ORT ZU PRÜFEN!

## Objekt:

Glockenspitz 101  
47800 Krefeld

## Download:

[www.e-architektur.com/cale.html](http://www.e-architektur.com/cale.html)

## Bauherr/in

AS Immobilien GmbH  
Beim alten Hebeturm 24  
47119 Duisburg

## Planer:

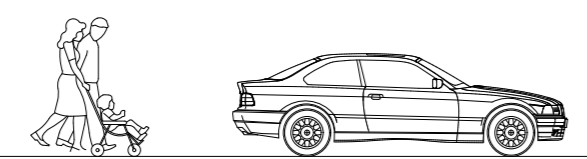


Dipl.-Ing. Architekt Orhan Ekinci

Wintgensstraße 130  
47058 Duisburg  
☎ +49 203 - 500 6 333  
☎ +49 203 - 500 6 332  
✉ info@e-architektur.com  
www.e-architektur.com

Duisburg, den 19.01.2024

Dieser Plan darf ohne vorhergehende Genehmigung des Planverfassers nicht veröffentlicht, vervielfältigt, geändert oder in sonstiger Weise anderweitig verwendet werden. Zuwiderhandlungen werden nach dem geltenden Recht ausnahmslos verfolgt.



**LEGENDE:**

- Hochfeuerhemmende Bauteile widerstandsfähig gegen mechanische Beanspruchung (HFH WmB)
- Feuerhemmende Bauteile
- Mauerwerk
- C25 Beton
- Bestands-Mauerwerk
- Abbruch
- OKFF Fußbodenoberkante
- BRH Brüstungshöhe
- DS90 Dichtschließende Türen mit 3-seitiger Gummidichtung, min 90cm Lichte Öffnung
- T30 Tür T30
- T30RS Rauchschutztür T30
- Feuerlöscher
- Auslösung RWA
- Rauch-Wärme-Abzug
- Hausalarm
- NA Notausgang, min 90cm x 120cm Lichte Öffnung
- Notausgang
- Feuerwehr-Anleiterstelle
- Feuerwehr-Anleiter
- Rauchmelder
- Studierplatz
- Barrierefreier Zugang (barrierefreie Tür - DIN 18040)
- Barrierefreier Zugang LDB min. 90cm (18040)
- Barrierefreier Zugang LDB min. 80cm (18040)
- Barrierefreier Aufzug
- Barrierefreie Klingel-/Gegensprechanlage
- Bedienelemente an Türen/Aufzügen
- taktile erfassbare (Handlauf-)Beschriftung
- visuell kontrastierende und/oder taktile erfassbare Gestaltung
- 120 Bewegungsfläche (B-Standard) 120/120
- 90 Bewegungsfläche (B-Standard) 90/90

# BAUANTRAG

Errichtung eines Mehrfamilienwohnhauses mit 14 Wohneinheiten und einer Tiefgarage

## Ansicht Nord

**M 1:100**

ALLE MAßE SIND VOR ORT ZU PRÜFEN!

### Objekt:

Glockenspitz 101  
47800 Krefeld

### Download:

[www.e-architektur.com/cale.html](http://www.e-architektur.com/cale.html)

### Bauherr/in

AS Immobilien GmbH  
Beim alten Hebeturm 24  
47119 Duisburg

### Planer:



Dipl.-Ing. Architekt Orhan Ekinci

Wintgensstraße 130  
47058 Duisburg  
☎ +49 203 - 500 6 333  
☎ +49 203 - 500 6 332  
✉ info@e-architektur.com  
www.e-architektur.com

Duisburg, den 19.01.2024

Dieser Plan darf ohne vorherige schriftliche Genehmigung des Planverfassers nicht veröffentlicht, vervielfältigt, geändert oder in sonstiger Weise anderweitig verwendet werden. Zuwiderhandlungen werden nach dem geltenden Recht ahnungslos verfolgt.





## LEGENDE:

- Hochfeuerhemmende Bauteile widerstandsfähig gegen mechanische Beanspruchung (HFH WmB)
- Feuerhemmende Bauteile
- Mauerwerk
- C25 Beton
- Bestands-Mauerwerk
- Abbruch
- OKFF Fußbodenoberkante
- BRH Brüstungshöhe
- DS90 Dichtschießende Türen mit 3-seitiger Gummidichtung, min 90cm Lichte Öffnung
- T30 Tür T30
- T30RS Rauchschutztür T30
- Feuerlöscher
- Auslösung RWA
- Rauch-Wärme-Abzug
- Hausalarm
- Notausgang, min 90cm x 120cm Lichte Öffnung
- Notausgang
- Feuerwehr-Anleiterstelle
- Feuerwehr-Anleiter
- Rauchmelder
- Barrierefreier Zugang (barrierefreie Tür - DIN 18040)
- Barrierefreier Zugang LDB min. 90cm (18040)
- Barrierefreier Zugang LDB min. 80cm (18040)
- Barrierefreier Aufzug
- Barrierefreie Klingel-/Gegensprechanlage
- Bedienelemente an Türen/Aufzügen
- taktil erfassbare (Handlauf-)Beschriftung
- visuell kontrastierende und/oder taktil erfassbare Gestaltung
- Bewegungsfläche (B-Standard) 120/120
- Bewegungsfläche (B-Standard) 90/90

# BAUANTRAG

Errichtung eines Mehrfamilienwohnhauses mit 14 Wohneinheiten und einer Tiefgarage

## Ansicht Ost

-

M 1:100

ALLE MA&E SIND VOR ORT ZU PRÜFEN!

## Objekt:

Glockenspitz 101  
47800 Krefeld

## Download:

[www.e-architektur.com/cale.html](http://www.e-architektur.com/cale.html)

## Bauherr/in

AS Immobilien GmbH  
Beim alten Hebeturm 24  
47119 Duisburg

## Planer:

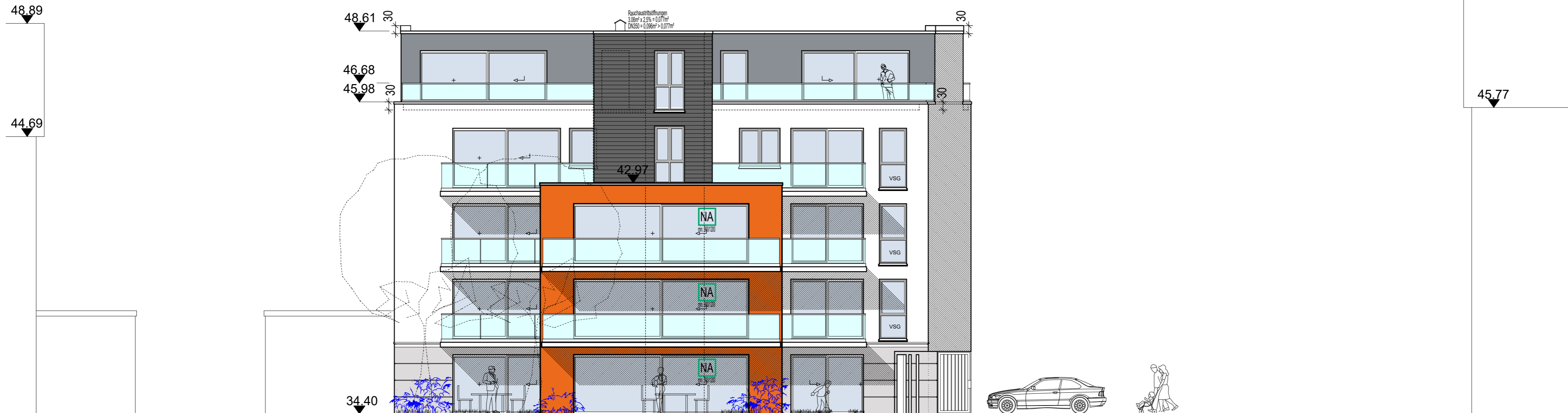
  
e-architektur  
energie & architektur

Dipl.-Ing. Architekt Orhan Ekinci

Wintgensstraße 130  
47058 Duisburg  
☎ +49 203 - 500 6 333  
☎ +49 203 - 500 6 332  
✉ info@e-architektur.com  
www.e-architektur.com

Duisburg, den 19.01.2024

Dieser Plan darf ohne vorherige schriftliche Genehmigung des Planverfassers nicht veröffentlicht, vervielfältigt, geändert oder in sonstiger Weise anderweitig verwendet werden. Zuwiderhandlungen werden nach dem geltenden Recht ahnungslos verfolgt.



**LEGENDE:**

- Hochfeuerhemmende Bauteile widerstandsfähig gegen mechanische Beanspruchung (HFH WmB)
- Feuerhemmende Bauteile
- Mauerwerk
- C25 Beton
- Bestands-Mauerwerk
- Abbruch
- OKFF Fußbodenoberkante
- BRH Brüstungshöhe
- DS90 Dichtschließende Türen mit 3-seitiger Gummidichtung, min 90cm Lichte Öffnung
- T30 Tür T30
- T30RS Rauchschutztür T30
- Feuerlöscher
- Auslösung RWA
- Rauch-Wärme-Abzug
- Hausalarm
- Notausgang, min 90cm x 120cm Lichte Öffnung
- Notausgang
- Feuerwehr-Anleiterstelle
- Feuerwehr-Anleiter
- Rauchmelder
- Barrierefreier Zugang (barrierefreie Tür - DIN 18040)
- Barrierefreier Zugang LDB min. 90cm (18040)
- Barrierefreier Zugang LDB min. 80cm (18040)
- Barrierefreier Aufzug
- Barrierefreie Klingel-/Gegensprechanlage
- Bedienelemente an Türen/Aufzügen
- taktil erfassbare (Handlauf-)Beschriftung
- visuell kontrastierende und/oder taktil erfassbare Gestaltung
- Bewegungsfläche (B-Standard) 120/120
- Bewegungsfläche (B-Standard) 90/90

# BAUANTRAG

Errichtung eines Mehrfamilienwohnhauses mit 14 Wohneinheiten und einer Tiefgarage

## Ansicht Süd

**M 1:100**

ALLE MA&E SIND VOR ORT ZU PRÜFEN!

### Objekt:

Glockenspitz 101  
47800 Krefeld

### Download:

[www.e-architektur.com/cale.html](http://www.e-architektur.com/cale.html)

### Bauherr/in

AS Immobilien GmbH  
Beim alten Hebeturm 24  
47119 Duisburg

### Planer:



Dipl.-Ing. Architekt Orhan Ekinci

Wintgensstraße 130  
47058 Duisburg  
☎ +49 203 - 500 6 333  
☎ +49 203 - 500 6 332  
✉ info@e-architektur.com  
www.e-architektur.com

Duisburg, den 19.01.2024

Dieser Plan darf ohne vorherige schriftliche Genehmigung des Planverfassers nicht veröffentlicht, vervielfältigt, geändert oder in sonstiger Weise anderweitig verwendet werden. Zuwiderhandlungen werden nach dem geltenden Recht ausnahmslos verfolgt.



**LEGENDE:**

- Hochfeuerhemmende Bauteile widerstandsfähig gegen mechanische Beanspruchung (HFH WmB)
- Feuerhemmende Bauteile
- Mauerwerk
- C25 Beton
- Bestands-Mauerwerk
- Abbruch
- OKFF Fußbodenoberkante
- BRH Brüstungshöhe
- DS90 Dichtschließende Türen mit 3-seitiger Gummidichtung, min 90cm Lichte Öffnung
- T30 Tür T30
- T30RS Rauchschutztür T30
- Feuerlöscher
- Auslösung RWA
- Rauch-Wärme-Abzug
- Hausalarm
- Notausgang, min 90cm x 120cm Lichte Öffnung
- Notausgang
- Feuerwehr-Anleiterstelle
- Feuerwehr-Anleiter
- Rauchmelder
- Barrierefreier Zugang (barrierefreie Tür - DIN 18040)
- Barrierefreier Zugang LDB min. 90cm (18040)
- Barrierefreier Zugang LDB min. 80cm (18040)
- Barrierefreier Aufzug
- Barrierefreie Klingel-/Gegensprechanlage
- Bedienelemente an Türen/Aufzügen
- taktil erfassbare (Handlauf-)Beschriftung
- visuell kontrastierende und/oder taktil erfassbare Gestaltung
- 120 Bewegungsfläche (B-Standard) 120/120
- 90 Bewegungsfläche (B-Standard) 90/90

# BAUANTRAG

Errichtung eines Mehrfamilienwohnhauses mit 14 Wohneinheiten und einer Tiefgarage

## Ansicht West

**M 1:100**

ALLE MA&E SIND VOR ORT ZU PRÜFEN!

## Objekt:

Glockenspitz 101  
47800 Krefeld

## Download:

[www.e-architektur.com/cale.html](http://www.e-architektur.com/cale.html)

## Bauherr/in

AS Immobilien GmbH  
Beim alten Hebeturm 24  
47119 Duisburg

## Planer:



Dipl.-Ing. Architekt Orhan Ekinci

Wintgensstraße 130  
47058 Duisburg  
+49 203 - 500 6 333  
+49 203 - 500 6 332  
info@e-architektur.com  
www.e-architektur.com

Duisburg, den 19.01.2024

Dieser Plan darf ohne vorherige schriftliche Genehmigung des Planverfassers nicht veröffentlicht, vervielfältigt, geändert oder in sonstiger Weise anderweitig verwendet werden. Zuwiderhandlungen werden nach dem geltenden Recht ahnungslos verfolgt.